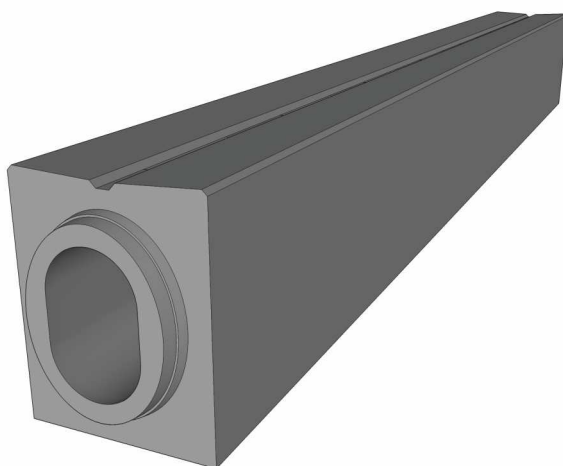


TZD-Q I US

Štěrbínový žlab profilu „I” bez vnitřního spádu s přerušovanou štěrbinou. Svými parametry je předurčen pro širokou škálu použití. Použitý beton splňuje požadavky **ČSN EN 206** a také požadavky Ředitelství silnic a dálnic dle **TKP**. Svou pevností betonu (pevnostní třída **C45/55**), společně s pevností v tahu používané armovací oceli, je určen k bezproblémovému zvládnutí náročného dynamického zatížení. Standardně je vyráběn s odolností vlivu prostředí - střídavému působení mrazu a rozmrazování - **XF4**. Dle požadavku zákazníka lze vyrobit prvky v různých délkách (min. délka 50 cm).

- tvar štěrbinový předchází uvíznutí kol
- ukončení štěrbinového žlabu zvyšuje mechanickou odolnost a zamezuje obtékání spoje
- vodotěsný spoj je řešen gumovým těsněním, které může být na přání odolné i vůči ropným látkám
- prvky štěrbinových žlabů s přerušovanou štěrbinou lze dodat i ve třídě zatížení F900

název	skladebná délka	výška	šířka	hmotnost	zatížení
	mm	mm	mm	kg	třída
TZD-Q I US	4000	500	400	1427	D400/F900
TZC-Q I US	1000	500	400	353	D400/F900
TZV-Q I US	1000	500	400	233	D400/F900

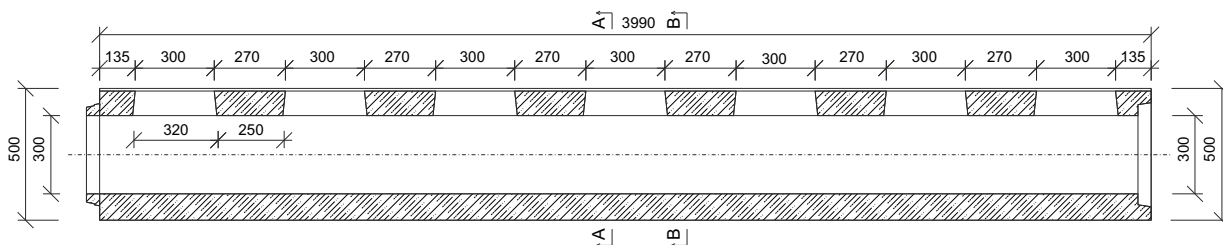


TZD-Q I US

řez dílcem

Pohled Dřík

Pohled Hrdlo

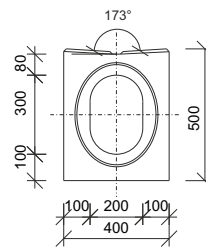
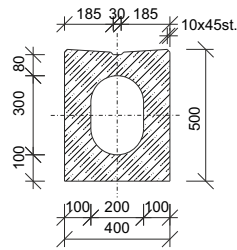
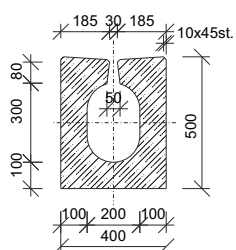
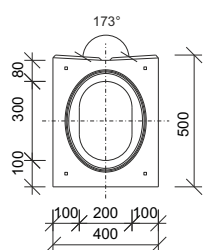


Pohled Dřík

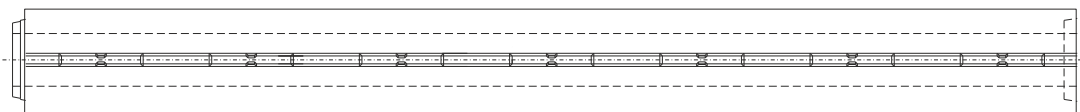
ŘEZ A - A

ŘEZ B - B

Pohled Hrdlo



půdorys dílu



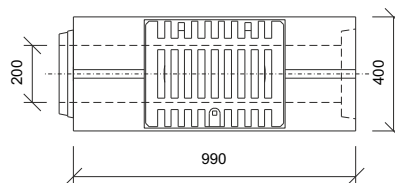
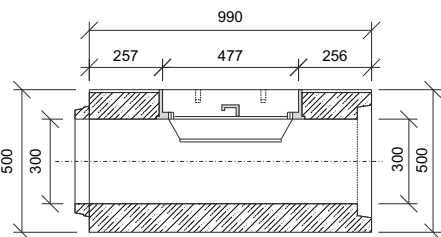
TZC-Q I

řez dílcem

Půdorys dílu

Pohled Dřík

Pohled Hrdlo



TZV-Q I

řez dílcem

Půdorys dílu

Pohled Dřík

Pohled Hrdlo

